



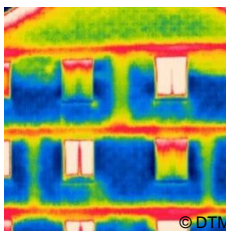
LA TRANSITION ÉNERGÉTIQUE EN ACTIONS

Le Parc naturel régional du Haut-Jura est engagé dans la transition énergétique et accompagne de nombreux projets.

ÉCO-RÉNOVATION

**Rénovation du bâti ancien**

Afin de mieux prendre en compte les spécificités du bâti ancien, le Parc a lancé un travail visant à définir des solutions d'éco-rénovation adaptées au territoire et à les tester sur trois projets de rénovation de bâtiments communaux.

**Rénovation des bâtiments publics**

Les communes de Lajoux, Nanchez, Châtel-de-Joux, Saint-Pierre et la communauté de communes Haut-Jura Saint-Claude ont engagé des projets de rénovation BBC. Le Parc accompagne également 21 collectivités pour la réalisation d'audits énergétiques sur 44 bâtiments.

ÉCO-MOBILITÉ

**Mobilité douce**

Les communautés de communes Haut-Jura Saint-Claude, Jura Sud, et la Ville de Saint-Claude vont mettre à disposition des habitants des vélos à assistance électrique. La ville de Morez des Hauts de Bienne envisage de créer une voie verte qui traversera la ville du nord au sud.

Covoiturage et Res'Haut-Jura

Le Parc anime un programme de développement du covoiturage pour les déplacements domicile-travail. Le portail internet Res'Haut-Jura recense toutes les solutions de transport et de déplacements doux du territoire.

www.covoituragecjurassien.com

www.reshaut-jura.fr





ÉNERGIES RENOUVELABLES



Le solaire, un potentiel à développer

Le Parc lance l'opération Centrale Villageoise Photovoltaïque sur le Haut-Jura pour permettre à des habitants, des communes et des entreprises de développer des projets collectifs de production d'électricité photovoltaïque.



Le bois-énergie, première énergie renouvelable du territoire

Les communes du Lac-des-Rouges-Truites et de Remoray-Boujeons installent des chaufferies bois et rejoignent les nombreuses communes qui ont fait le choix du bois pour chauffer leurs bâtiments.

ÉCLAIRAGE PUBLIC



Réduire les consommations d'énergie et la pollution lumineuse

Les villes de Champagnole, Morez-des-Hauts-de-Bienne et Pontarlier remplacent les luminaires vétustes par des LED. De nombreuses communes ont opté pour l'extinction complète de l'éclairage public une partie de la nuit.

VIE ÉCONOMIQUE



Un espace de travail partagé à Morez des Hauts-de-Bienne

Le premier centre de travail partagé du Haut-Jura a été créé pour permettre aux entrepreneurs isolés de se rencontrer et de travailler en réseau ainsi que pour favoriser le développement du télétravail et limiter les déplacements domicile-travail.

www.parc-haut-jura.fr
www.pcehautjura.blogspot.fr



Une montagne d'avenir

