



# Tourbière basse alcaline



Laïche de Davall

■ Statut de  
de protection



## Comment reconnaître facilement ce type de milieu ?

Il est assez difficile de distinguer cet habitat d'un autre milieu tourbeux à la végétation basse. Néanmoins, lorsque l'habitat présente sa forme la plus typique, peu de confusions sont possibles :

- sol gorgé d'eau,
- présence d'une couverture muscinale (mousses) développée,
- présence de petites laïches caractéristiques comme la laïche de Davall (*Carex davalliana*), la laïche de Host (*Carex hostiana*), la laïche jaunâtre (*Carex flava*).



Laïche de Host



Laïche jaunâtre

## Distribution géographique

Les tourbières basses alcalines se rencontrent dans toute l'Europe, à l'exception du Luxembourg et du Portugal. En France, cet habitat est extrêmement menacé et en régression. Il reste bien présent dans le Jura, les Alpes, les Pyrénées et le Bassin Parisien, mais il est plus sporadique en Champagne, en Bourgogne, en Normandie ou encore dans les Pays de la Loire. En d'autres endroits du territoire français, il est tout à fait relictuel.

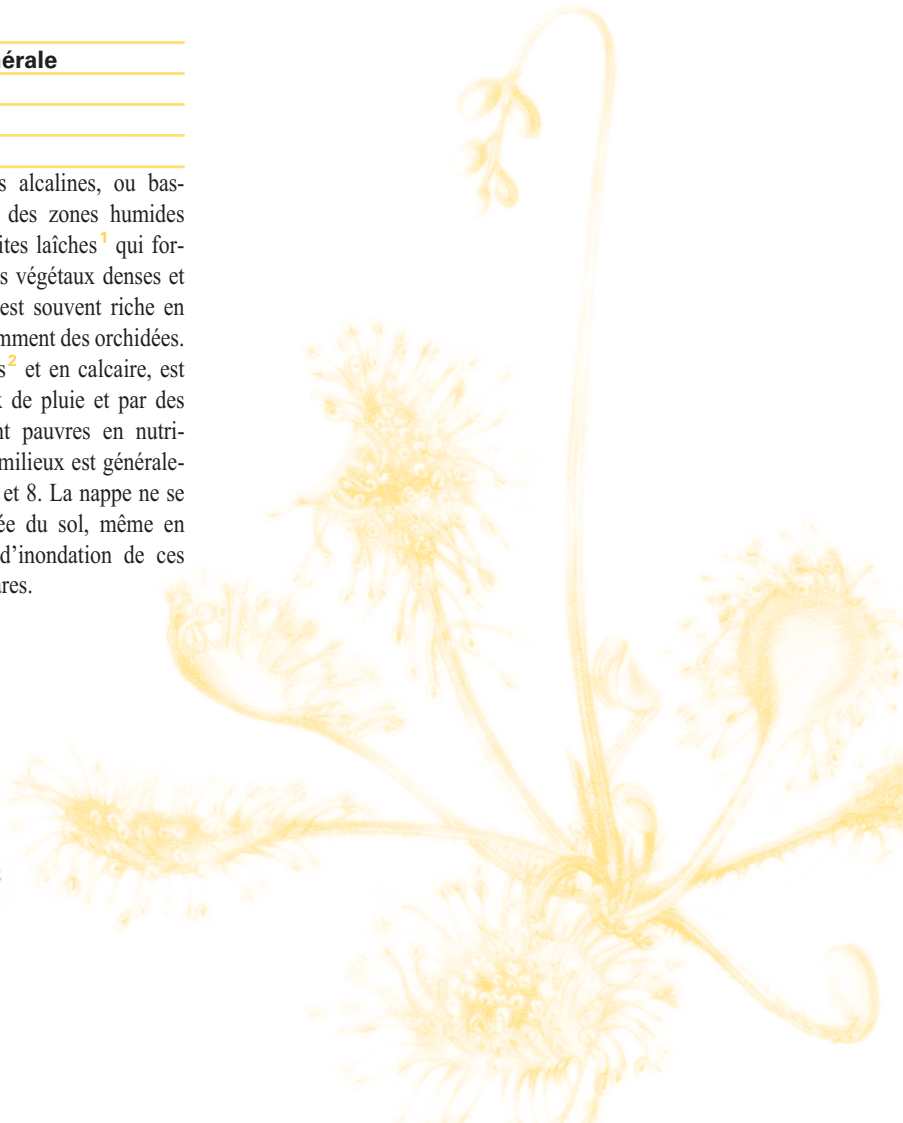
**Rossolis  
à feuilles rondes**  
*Drosera rotundifolia*



## Présentation générale du milieu

### Physionomie

Les tourbières basses alcalines, ou bas-marais alcalins, sont des zones humides dominées par des petites laïches<sup>1</sup> qui forment des groupements végétaux denses et peu élevés. La flore est souvent riche en espèces colorées notamment des orchidées. Le sol, riche en bases<sup>2</sup> et en calcaire, est alimenté par les eaux de pluie et par des eaux de ruissellement pauvres en nutriments. Le pH de ces milieux est généralement compris entre 6 et 8. La nappe ne se trouve jamais éloignée du sol, même en été, et les périodes d'inondation de ces milieux ne sont pas rares.



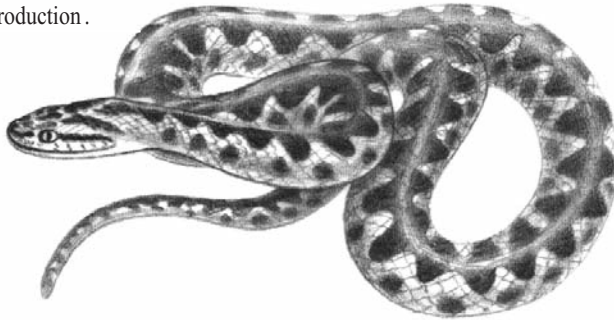
## Intérêt patrimonial

Cet habitat naturel compte aujourd'hui parmi les plus menacés du territoire français. Il a connu une régression très forte du fait des activités anthropiques.

Les surfaces qui subsistent présentent donc une valeur patrimoniale particulièrement importante.

## Intérêt naturaliste

Elles hébergent une multitude d'espèces animales et végétales aujourd'hui rares et très menacées en France et en Europe. La survie de certaines d'entre elles dépend directement du maintien de ces habitats (cas du rossolis à feuilles longues ou de la primevère farineuse par exemple). Ces milieux abritent par ailleurs de nombreuses espèces plus largement dépendantes des zones humides et qui trouvent dans les tourbières basses alcalines d'excellentes conditions de vie et de reproduction.



Vipère péliade  
*Vipera berus*

## Intérêt fonctionnel, économique et social

Les tourbières basses alcalines participent, seules ou associées à d'autres types de zones humides, à la régulation des débits des cours d'eau (limitation des crues, restitution d'eau en période de sécheresse), à la filtration et à l'épuration des eaux, à la production de ressources piscicoles et cynégétiques...

## Quelques espèces végétales rencontrées dans les tourbières basses alcalines

Epipactis des marais (*Epipactis palustris*), orchis de Traunsteiner (*Dactylorhiza traunsteineri*), rossolis à feuilles longues (*Drosera longifolia*), swertie vivace (*Swertia perennis*), primevère farineuse (*Primula farinosa*), linaigrette à feuilles larges (*Eriophorum angustifolium*), choin ferrugineux (*Schoenus ferrugineus*), liparis de Loesel (*Liparis loeselii*)...

## Quelques espèces animales rencontrées dans les tourbières basses alcalines

Azuré de la Sanguisorbe (*Maculinea teleius*), azuré des paluds (*Maculinea nausithous*), triton crêté (*Triturus cristatus*), crapaud sonneur à ventre jaune (*Bombina variegata*), vipère péliade (*Vipera berus*)...

<sup>1</sup> Les laïches (ou rouches) sont des plantes appartenant à la famille des Cyperacées et au genre *Carex*, comportant de très nombreuses espèces à feuilles coupantes, à fleurs en épis, dont beaucoup croissent dans les lieux humides. Les laïches se caractérisent le plus souvent par une tige de section triangulaire.

<sup>2</sup> Les bases sont des pl ??  
Revoir note (j'ai du la perdre en route !)

## Facteurs de régression

- Assèchement (drainage, surpiétinement, plantation d'arbres...)
- Dégradation de la qualité des eaux (fertilisation, dépôts de déchets, remblais...)
- Remblaiement
- Abandon des pratiques agricoles traditionnelles (fauche et/ou pâturage extensif)



## Quelques gestes écocitoyens pour préserver le milieu

😊 De nombreuses espèces de tourbières sont fragiles et protégées. Plutôt que de les prélever, je les photographie et je les admire.

😊 L'équilibre des tourbières est fragile et leur évolution naturelle souvent perturbée. Je ne prélève pas de tourbe pour mon usage personnel.

😊 Toute la vie des tourbières repose sur une évolution lente fortement liée à la présence de l'eau. Je n'y pénètre pas en dehors des sentiers aménagés.

😊 Bien que jouant un rôle d'épuration des eaux, les tourbières et leurs espèces sont sensibles à la pollution. La dégradation des déchets y est extrêmement lente. Je n'y dépose donc pas de détritits (huiles, produits chimiques, gravats, poubelles...).



**Anax empereur**

*Anax imperator*

EAN  
9782907412476

Editeur : Parc naturel régional du Haut-Jura  
Dépôt légal : janvier 2007 - N° ISBN : 978-2-907412-47-6